



Ботаника Парк

ЖИЛОЙ КОМПЛЕКС



Кирпичный дом с отличной
тепло и шумоизоляцией



В доме
прозрачные
сквозные
подъезды -
жители видят,
что происходит
в холле
и во дворе



Безбарьерная среда - безопасность детей,
удобство для пожилых людей и родителей с колясками



Французские балконы





Квартиры с террасами на первом этаже



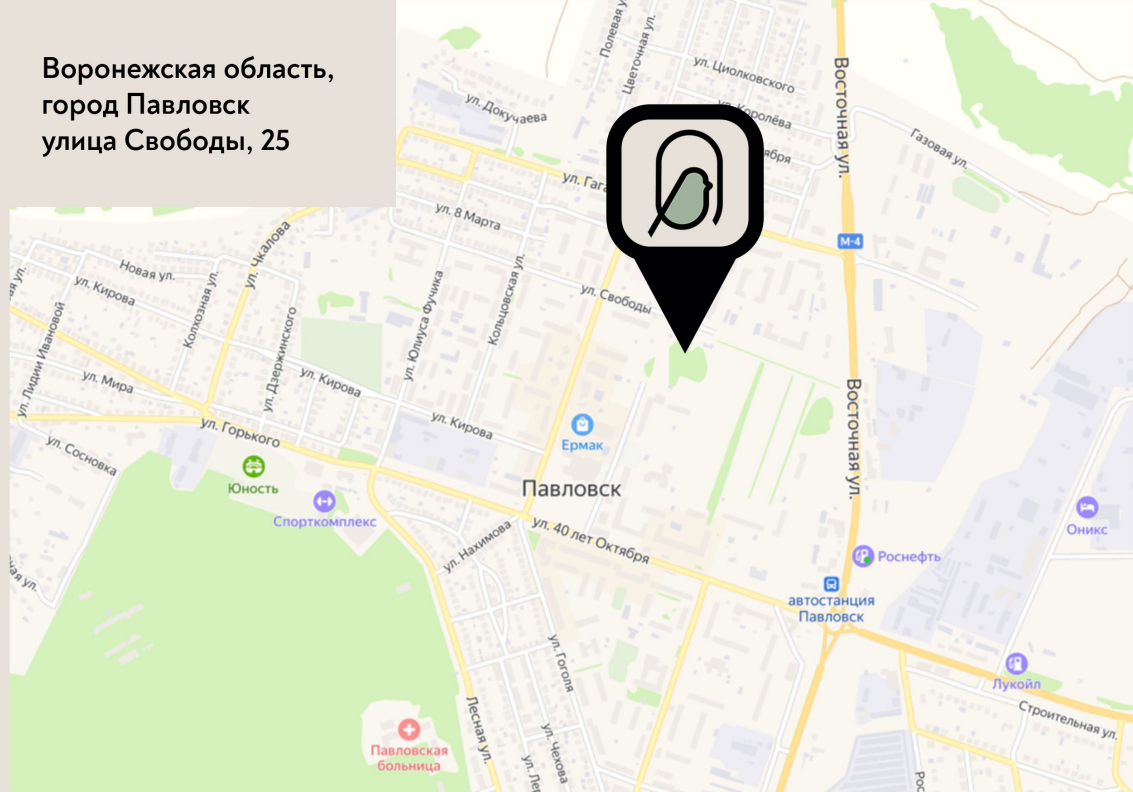
Свой торговый центр
на территории ЖК



Закрыты двор с системой видеонаблюдения

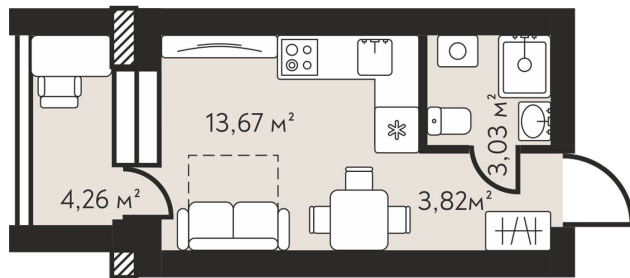


Воронежская область,
город Павловск
улица Свободы, 25





Квартиры от 24 до 91 кв.м



Студия 24,78 м²

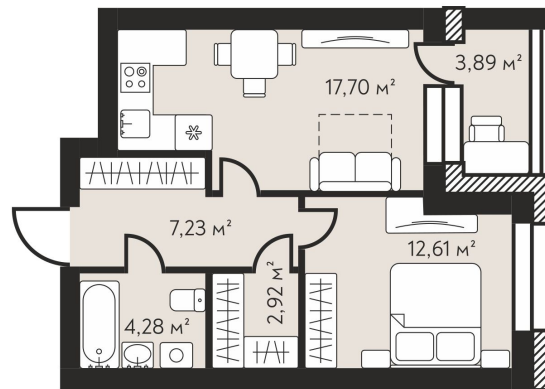
Отделка
White Box
С/У
1

Компактная планировка
Совмещенные ванная и уборная

Двухкомнатная квартира евроформата 48,63 м²

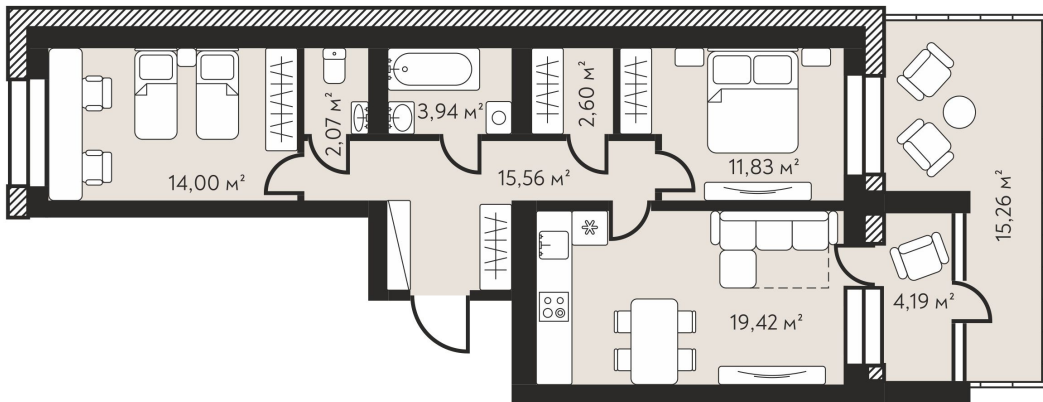
Отделка
White Box
С/У
1

Отдельная гардеробная
Функциональная кухня-гостиная
Ниша под шкаф в прихожей



Трехкомнатная квартира евроформата 88,87 м²

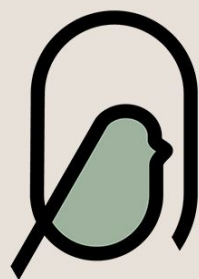
Отделка	Личная терраса
White Box	Отдельная гардеробная
С/У	Функциональная кухня-гостиная
2	Раздельные ванная и уборная



Варианты оплаты

- 100% оплата - покупайте квартиру по фиксированной цене и спокойно готовьтесь к новоселью
- Ипотека. При покупке квартиры в ЖК "Ботаника Парк" вы можете воспользоваться большим количеством предложений по ипотечным программам от наших банков-партнеров
- Рассрочка от застройщика. рассрочка от VM-GROUP - это отличная альтернатива ипотеке, если нет возможности 100% оплаты: вы сможете собрать нужную сумму в течение нескольких месяцев
- Используйте материнский капитал для покупки квартиры на выгодных условиях от банков-партнеров





Ботаника Парк

жилой комплекс